

Das weiterbildende Masterstudium auf einen Blick:

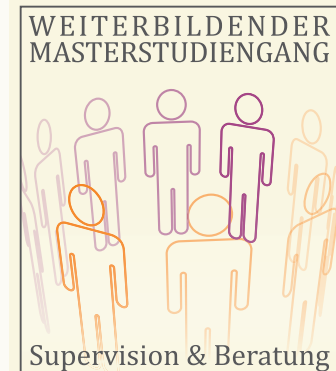
- berufsbegleitender modularisierter weiterbildender Masterstudiengang
- Dauer: 3 Jahre (6 Semester)
- International anerkannter akademischer Abschlussgrad: „Master of Arts“
- Das Studium umfasst zwölf Präsenzphasen, davon werden zehn im Rahmen von fünftägigen Kompaktveranstaltungen, jeweils von Mittwoch bis Sonntag in Mainz stattfinden.
- 20-30 Studierende pro Studienjahrgang
- Verzahnung von Wissenschaft und Praxis
- Beginn: Sommersemester: 2010
- Ort: Universität Bielefeld und Akademie & Tagungszentrum des Bistums Mainz
- Kosten: € 1.966,- pro Semester (zzgl. Kosten für Lehrsupervision)
- Anbieter: Zentrum für wissenschaftliche Weiterbildung an der Universität Bielefeld e.V., Universitätsstraße 25, 33615 Bielefeld, in Kooperation mit dem Arbeitskreis Gruppendynamik Münster e.V. (Fortbildungsinstitut für Supervision), Steubenstraße 34a, 65189 Wiesbaden

Dieser Studiengang wird durch die Akkreditierungsagentur für Heilpädagogik, Pflege, Gesundheit und Soziale Arbeit e.V. (AHPGS) akkreditiert.

Information & Anmeldung:

Wir freuen uns, Ihr Interesse geweckt zu haben. Sofern Sie noch weitere Fragen zum weiterbildenden Masterstudium „Supervision und Beratung“ haben, können Sie schriftlich, telefonisch oder per E-Mail mit uns in Kontakt treten:

- **Koordination:**
Dr. Cornelia Hoffmann
Tel.: 0521-106 3155
E-Mail: cornelia.hoffmann@uni-bielefeld.de
- **Wissenschaftliche Leitung:**
Prof. Dr. Katharina Gröning
Tel.: 0521-106 3140
E-Mail: katharina.groening@t-online.de
- **Dipl. Psych. Inge Zimmer-Leinfelder**
Tel.: 0611-60 3681
Fax: +49 611 - 910 2701
E-Mail: info@fis-agm.de
- **Postanschrift:**
Anbieter:
Zentrum für wissenschaftliche Weiterbildung an der Universität Bielefeld e.V. (ZWW)
Weiterbildender Masterstudiengang „Supervision und Beratung“
z. Hd. Dr. Cornelia Hoffmann
Postfach 100131
D- 33501 Bielefeld
- **E-Mail:**
master.supervision@uni-bielefeld.de
cornelia.hoffmann@uni-bielefeld.de
- **Internet:**
www.uni-bielefeld.de/erziehungswissenschaft/ag7
www.fis-agm.de

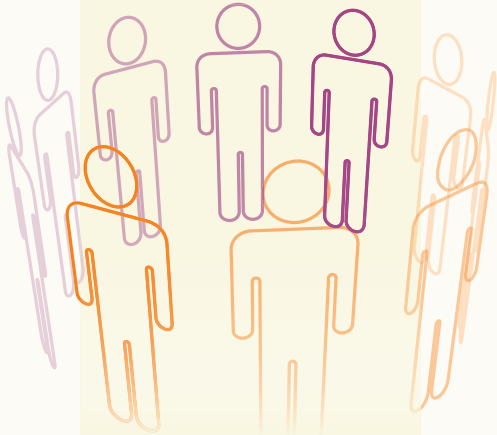


Der Weg zum

„Master of Arts in Supervision und Beratung“

Universität Bielefeld &
Fortbildungsinstitut für Supervision

Der Weg zum Weiterbildenden Masterstudiengang



„Master of Arts in Supervision und Beratung“

Die Universität Bielefeld bietet in Kooperation mit dem Zentrum für wissenschaftliche Weiterbildung an der Universität Bielefeld e.V. (ZWW) und dem Fortbildungsinstitut für Supervision (FIS) in Wiesbaden einen weiterbildenden Masterstudiengang „Supervision und Beratung“ an, der ab dem Sommersemester 2010 in Bielefeld und Mainz angeboten werden soll.

Das Studienangebot orientiert sich an den Vorgaben der DGSv und interdisziplinären beratungswissenschaftlichen Standards. Es wird der Abschlussgrad „Master of Arts“ vergeben, dieser Abschluss berechtigt zur Promotion.

Der weiterbildende Masterstudiengang „Supervision und Beratung“ ist als berufsbegleitendes Teilzeitstudium mit Präsenz- und Selbststudienelementen angelegt. Hinzu treten modulübergreifende Studienelemente, wie: Lehrsupervision, Balintgruppen und Studiengruppen.

Die Studierenden führen während des Studiums bereits eigene, angeleitete Supervisionsprozesse durch.

Zulassungsvoraussetzungen:

- ein abgeschlossenes erstes und mindestens sechsemestriges Hochschulstudium
- eine mehrjährige (in der Regel mindestens dreijährige), einschlägige Berufspraxis
- eine bescheinigte Teilnahme an 30 Sitzungen (je 90 min.) Supervision, arbeitsbezogene Beratung, Coaching, Organisationsberatung in mindestens zwei unterschiedlichen Settings (Einzel-, Gruppen-, Teamsupervision, Coaching, Organisationsberatung).
- ein Nachweis über anerkannte, einschlägige Fort- und Weiterbildungen in den Gebieten Psychologie, Soziologie und Pädagogik im Umfang von mindestens 300 Stunden.
Sie sollten den Erwerb von Personenkompetenz (z.B. Selbsterfahrung), Gruppenkompetenz (z.B. Gruppendynamik, Gruppenanalyse und / oder Gruppenpädagogik), Rollenkompetenz, Lehrkompetenz, Beratungs- und Therapiekompetenz, Organisationskompetenz zum Gegenstand haben. Die Fort- und Weiterbildungen sollten vor Aufnahme des weiterbildenden Masterstudiums weitestgehend abgeschlossen sein.

Studienort und Studienbeginn:

- Studienort:
Von 12 Präsenzphasen finden 10 in Mainz, eine fünftägige und die dreitägige Kompaktveranstaltung in Bielefeld statt.
- Start:
geplant ist der Beginn im Sommersemester 2010
- Nächster Studienbeginn:
voraussichtlich im Sommersemester 2012

Studiendauer und -abschluss:

- Studiendauer: 3 Jahre
(6 Semester verteilt auf sechs Module und 120 Leistungspunkte)
- Studiennachweise: studienbegleitende Prüfungen
- Studienabschluss: „Master of Arts“

Studienorganisation:

- Präsenzelemente und Selbststudienelemente („blended learning“)
- 12 Präsenzelemente: 10 fünftägige Kompaktveranstaltungen in Mainz von Mittwoch bis Sonntag, eine fünftägige Kompaktveranstaltung in Bielefeld von Mittwoch – Sonntag und eine dreitägige Kompaktveranstaltung in Bielefeld von Freitag bis Sonntag.
- Kosten: € 1.966,- pro Semester
Mit diesen Studiengebühren sind die Kosten für die Präsenzphasen, die Selbststudienphasen und Balintgruppen abgedeckt. Hinzu kommen Kosten für die Lehrsupervision, sowie Übernachtungs- und Reisekosten.
Für bereits ausgebildete Supervisoren / Supervisorinnen erfahren Sie die Kosten auf Anfrage.

Studienteam:

- Studienleitung:
Prof. Dr. Katharina Gröning
Inge Zimmer-Leinfelder
- Kursleiter:
Dr. Gerhard Wittenberger
Inge Zimmer-Leinfelder
- Koordination:
Dr. Cornelia Hoffmann